



Conversor- USB x Serial RS232

Código: 50837

Conteúdo:

- 1 Conversor USB X Serial.
- 1 Cd de Instalação.
- 1 Manual do Usuário.

Descrição:

O conversor USB – SERIAL UC-232A é uma solução para quem deseja conectar equipamentos seriais, no padrão RS232C em PORTAS USB.

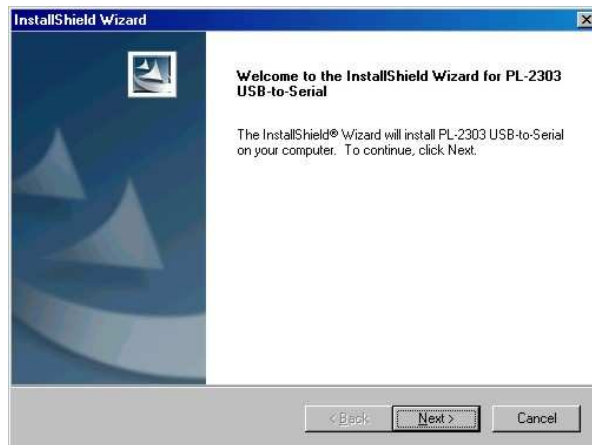
Sua utilização é simples devido à compatibilidade plug & play. Basta conectar o cabo na porta USB e instalar o drive respectivo ao seu sistema operacional. Permite conexão com velocidade de transmissão até 12 Mbps,

Requerimento mínimo de Hardware:

- ✓ CPU compatível com Intel ou AMD.
- ✓ Macintosh com sistema operacional OS9.0 ou acima.
- ✓ Porta USB.

Instalação:

- Conecte o cabo USB, em seu computador.
- O mesmo irá ser detectado em seu PC.
- Coloque o cd de instalação do conversor.
- Você pode instalar manualmente como mostrado, ou executar o programa de instalação integralmente.
- Após a instalação reinicie o computador.



- Se estiver com dúvidas ao instalar o conversor siga as instruções abaixo.



- Na detecção -> Clique em avançar.



- Procure o melhor driver para seu dispositivo:
- Informe o local do driver contido no CD ou como mostra na tela. (ATENÇÃO: SELECIONE O DRIVER COMPATÍVEL COM O SEU SISTEMA).



- Após a instalação e reiniciar seu computador, verifique no <PAINEL DE CONTROLE> , <SISTEMA> se o dispositivo está devidamente configurado:



- Obs.: Não exige configurar a Irq (interrupção).

Problemas mais comuns na instalação:

- Conexão com impressoras ou periféricos DTE (Data Terminal Equipment) – Deve ser conectado através do cabo que acompanha o equipamento. Não conecte diretamente ao conversor.
- As instalações sucessivas podem recriar e alocar dispositivos sucessivos, que não funcionarão. Utilize o desinstalador do próprio CD antes de reinstalar.
- Conexões seriais não dependem somente da instalação do driver. Não se esqueça de consultar as “propriedades” da saída serial criada e configurar: velocidade, baud-rate, bit de paridade e demais informações

necessárias ao funcionamento do dispositivo a ser conectado.

- Verifique no Painel de Controle do sistema operacional se a instalação do dispositivo está em conflito com outro anteriormente instalado. Entre em:

Meu Computador -> Painel de Controle -> Sistema.

Escolha as propriedades de HARDWARE

Clique em <GERENCIADOR DE DISPOSITIVOS>

Escolha <Exibir dispositivo por conexão>

Selecione o dispositivo:

- Verifique que ao lado do dispositivo deve aparecer entre parêntesis a porta serial ao qual foi automaticamente configurado (COM1...ou... COM4) e se a portas COM já se relaciona com dispositivo previamente instalado. Se o computador possui um dispositivo funcionando na COM1, ex: o mouse, o conversor na porta COM3 não irá funcionar corretamente ou poderá falhar intermitente. Do mesmo modo na relação da COM2 com a COM4.

- Se for este o caso, para utilização de uma porta COM3 é preferível que sua COM1 esteja vazia ou sendo utilizada por um dispositivo em que o funcionamento não seja constante e simultâneo. Dê preferência a instalar o conversor nas portas pares (COM2 ou COM4 e assim sucessivamente) ou vice versa, somente em portas ímpares.

Para alterar a COM_:

Selecione <PROPRIEDADES>

Selecione <RECURSOS>

Retire o sinal da opção <Usar Configuração Automática>

Clique em <ALTERAR CONFIGURAÇÃO>

Selecione o novo “VALOR” conforme abaixo:

Para: COM1: 03F8 – 03FF

COM2: 02F8 - 02FF

COM3: 03E8 - 03EF

COM4: 02E8 – 02EF

- Escolha o intervalo que mais se adapte a sua utilização, verificando na janela de exibição se o endereço está livre, sem conflito com outro periférico.
- Clique OK e reinicie o computador

Garantia Limitada:

A Lábramo Centronics® Ind. e Com. Ltda garante que este produto está livre de defeitos no material e na fabricação. Sob esta garantia, a Lábramo Centronics®

está limitada à manutenção ou substituição de qualquer componente pelo prazo de 180 dias a partir da data de aquisição, comprovado através da Nota Fiscal de venda, ficando a cargo do cliente as despesas de transporte e seguro que se façam necessárias.

Esta garantia deixa de existir em casos comprovados de:

1. Danos provocados por quedas ou impactos.
2. Erros na instalação sem observar as recomendações do fabricante.
3. Violação do Lacre de Garantia.
4. Violação ou Adulteração do Circuito.
5. Danos provocados por descargas atmosféricas.
6. Mau uso ou utilização fora das características do equipamento.

Está excluída desta garantia a substituição de peças que são normalmente consumidas (desgaste advindo da utilização normal do equipamento).

A Lábramo Centronics® não assume quaisquer danos consequenciais e em nenhuma hipótese sua responsabilidade poderá ultrapassar o preço original de compra.

A Lábramo Centronics® se reserva do direito de revisar, atualizar ou modificar o produto e a documentação, sem ter a obrigação de notificar ao comprador.

Para atualização ou maiores informações, contate o Serviço de Atendimento ao Cliente pelo **DDG 0800-160053** ou consulte nosso Site na Internet:

<http://www.labramo.com.br>

A assistência é permanente, dentro ou fora do prazo de garantia e poderá ser efetuada pela Lábramo Centronics® ou por empresas por ela Autorizadas.

Lábramo Centronics® Ind. e Com. Ltda.

C.G.C.: 52.887.841/0001-66.

50837 – rev.2 – 25/05/2005