



Faça você mesmo !

Uma rede de baixo custo

Eis um passo-a-passo para conectar dois micros usando apenas o Windows e um cabo link paralelo

Em casa ou no escritório, você tem dois micros isolados. Num deles está um arquivo de 40 MB que você precisa transferir para o outro computador e claro, é possível usar o compactador winzip e dividir o arquivão em fatias menores que caibam em, talvez, uma dúzia de disquetes. Cerca de 24 trocas de disquete depois (se tudo correr bem), você terá o arquivo no disco da segunda máquina. Se um dos micros é um notebook, pela própria dinâmica do leva-e-traz de informações você certamente vai-se ver muitas vezes às voltas com essa operação nada atraente.

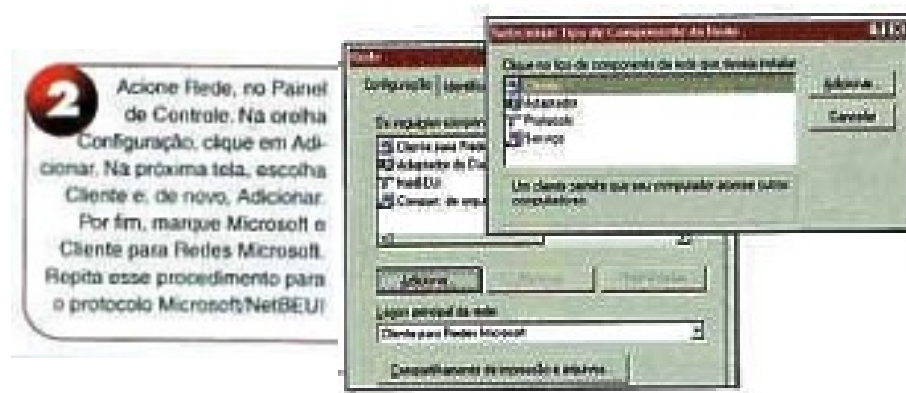


Existem outras saídas para esse problema. Mas a que nos interessa, envolve apenas o Windows, que já está nas máquinas, e um cabo paralelo do tipo laplink, que pode ser adquirido em uma loja de informática e custa menos de 20 reais. Nosso objetivo é ligar os dois micros usando a conexão Direta via Cabo, um recurso disponível no Windows 95/98. O Windows aceita conectar dois micros pela porta serial ou paralela. A Conexão Direta Via Cabo é o tipo de rede mais simples que se pode montar. Suporta ligação entre apenas dois micros e permite que o cliente tenha acesso aos recursos do servidor —mas não o contrário. A rede via cabo não é permanente. Tanto que o Windows chama o servidor de host (anfitrião) e o cliente de guest (convidado). Além disso, quando se ocupa a porta paralela, impede-se o uso da impressora, caso não esteja utilizando comutador. Portanto, trata-se de uma solução para facilitar a transferência de arquivos ou a utilização temporária de recursos de outro micro.



A instalação:

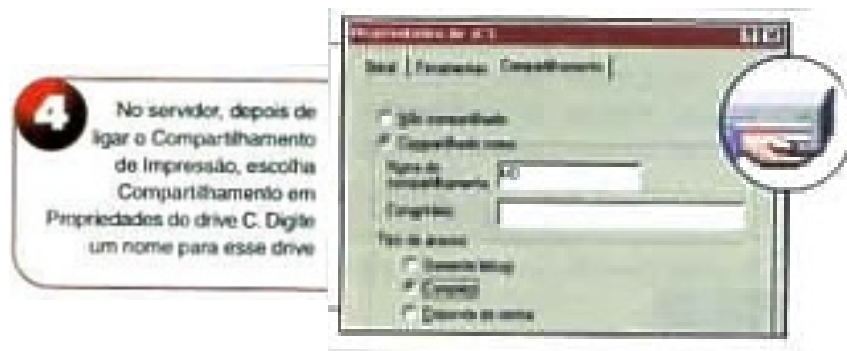
- Primeiro, aproxime os dois micros. Desconecte os cabos de impressoras, se houver.
- Ligue as pontas do cabo link (10218) à porta paralela dos dois micros. É a única conexão necessária. Falta apenas o software. Acione a opção **Rede** no **Painel de Controle**. No item Configuração, clique no botão Adicionar. Escolha Cliente e, de novo, Adicionar.
- Escolha Microsoft e Cliente Para Redes Microsoft . Retorne a opção **Rede**, no Painel de Controle, e adicione o protocolo Microsoft/NetBEUI. Entre essas operações, o sistema pedirá o disco do Windows e precisará ser reiniciado.



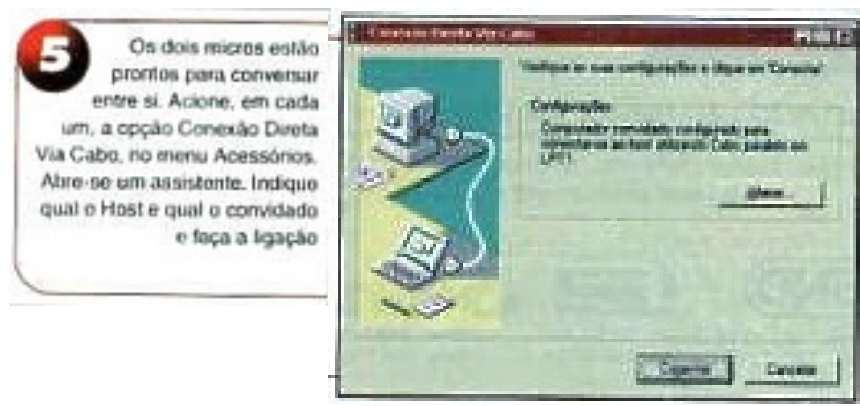
- Agora, instale a Conexão Direta Via Cabo, indo ao Painel de Controle e acione Adicionar ou Remover Programas. Na Instalação do Windows, selecione Comunicações e clique no botão Detalhes. Escolha Conexão Direta Via Cabo e Acesso à Rede Dial-Up. Clique OK. Essas configurações devem ser feitas nos dois micros.
- Agora, no servidor: Em Painel de Controle -> Rede -> Configuração, clique no botão Compartilhamento de Impressão e Arquivos. Na caixa de diálogo que surge, selecione a opção [Desejo que outros usuários tenham acesso a meus arquivos]. Passe para o item identificação e digite um nome para o computador.



- Clique com o botão direito do mouse no ícone do drive C e escolha Propriedades. Acesse o item Compartilhamento. Clique na opção Compartilhado Como e, em Nome do Compartilhamento, escreva algum nome de identificação.



- Agora, os micros estão prontos para a conexão. Nos dois PCs, acione a opção Conexão Direta Via Cabo, no menu Acessórios. Abre-se a tela do assistente. Escolha Host ou Convidado, conforme o caso, e indique, na próxima tela, a porta Cabo Paralelo em LPT1.



- Clique em Concluir. Os dois micros começam a trocar sinais e a conexão se estabelece. O convidado, exibe uma tela com o botão Visualizar Host. Clicando no botão se abre a tela do Explorer com o recurso compartilhado. Então, arraste o arquivo desejado que está no outro computador e solte-o numa pasta do convidado.

(matéria baseada na revista Info exame 07/98- fotos de Raul Junior)

As marcas aqui citadas são de propriedades dos respectivos fabricantes.